

SOFTWARE

CRÉER, ORCHESTRER, CONCEVOIR, PERSONNALISER, ORGANISER, PLANIFIER, ESQUISSE, INSTALLER

LIGHT-DRIVES

PLUG&PLAY, INTUITIF, INTERACTIF, DIRECT, DYNAMIQUE, SIMPLE, AUTONOME



FONCTIONS PRINCIPALES

FLEXIBILITÉ

- > Commande de grands nombres de canaux DMX/RDM
- > Importation de contenus vidéo
- > Utilisation de la langue de script pour des solutions sur-mesure avancées
- > Intégration des signaux d'entrée/sortie pour déclenchement externe
- > Utilisation de deux interfaces Media Player pour lecture vidéo/audio simultanée
- > Orchestration Sound-to-Light en utilisant audio DSP

INTERFACE UTILISATEUR

Une interface utilisateur compatible avec tous types d'écrans tactiles - LAS dispose d'un outil spécial pour concevoir facilement des interfaces utilisateur graphiques personnalisées avec images sur-mesure, boutons et faders de différentes couleurs, formes et motifs.

LIGHT-DRIVE ELITE

Light-Drive Elite est une commande DMX autonome murale et une interface utilisateur interactive pour un éclairage dynamique. L'utilisateur peut facilement décider des changements de couleurs et contrôler les produits depuis le Light-Drive Elite.

L'interface utilisateur comprend des touches et une roue tactiles avec LED de couleurs pour sélectionner de manière intuitive les couleurs et en ajuster l'intensité et la vitesse. La Fonction mémoire permet aux utilisateurs de définir quatre couleurs pour les effets de changements de couleurs. LE Light-Drive Elite peut être connecté facilement à des équipements LED RGB via un câble RJ45 pour l'électricité et les données. La finition verre de Light-Drive Elite est conçue en vue d'une esthétique élégante et pour faciliter l'entretien.

CARACTÉRISTIQUES PRINCIPALES

- > Commande DMX autonome et conviviale
- > Finition verre pour un design moderne et élégant
- > Touches et roue tactiles
- > Facilité d'installation
- > Installation murale
- > En option: peut être contrôlé à distance



Version Standard :
téléchargement gratuit depuis notre site www.ecue.com. Version basique du logiciel LAS.

Version Elements :
comprend une clé logicielle USB sous licence et des fonctions multimédias ; permet aux utilisateurs d'exporter des scénarii lumineux vers les Butlers et Butlers XT e:cue et autorise l'intégration d'un dispositif externe via MIDI, RS232, ou SMPTE Time Code.

Version Enterprise :
comprend toutes les fonctions de la version Elements, incluant une clé logicielle USB sous licence ; permet l'intégration Jusqu'à cinq appareils externes, d'Automation et de Sunrise Timer et la sortie vers un seul univers ArtNet/KINET.

Version LCE :
préinstallée et disponible uniquement avec les séries Lighting Control Engine (LCE). Permet l'intégration de 99 appareils externes. Les actualisations ArtNet/KINET sont seulement disponibles sur la version „LCE“. Les actualisations peuvent être détaillées par étapes, permettant la commande simultanée d'équipements DMX/RDM et d'équipements pilotés par ArtNet/KINET.

LES VERSIONS DE e:cue LIGHTING APPLICATION SUITE (LAS)

Caractéristiques	Version Standard	Version Elements	Version Enterprise	Version LCE
Automatisation	-	-	✓	✓
Audio DSP	-	✓	✓	✓
Sunrise Timer „Minuterie lever du soleil“	-	-	✓	✓
SMPTE Time Code	-	✓	✓	✓
Media Player intégré (AVI, MP3 ; etc.)	-	✓	✓	✓
Nombre des connexions possibles vers des appareils externes (Media Player à distance, RS232, Midi, visualiseurs 3D comme e:cue imagine, Connections peer, Kiss Box, Moxa ou WUT I/Os, lien Panasonic PJ, Serveur HTTP)	0	1	5	99
Sortie ArtNet/KINET	0	0	1	1
Chargement sur Butler ou Butler XT	-	✓	✓	✓

CONTACT

Siège e:cue
Paderborn, Allemagne
Tél. : +49 5251 180 899-0
pad@ecue.de

Région Bénélux néerlandophone et Scandinavie
Barendrecht, Pays-Bas
Tél. : +31 1029 2741 5
europe@ecue.com

Région Grande Bretagne
Langley, Royaume Uni
Tél. : +44 8701 503 523
uk@ecue.com

Bureaux de vente d'Europe Occidentale
Pays-Bas
Tél. : +31 1029 2741 5
europe@ecue.com

Région France, Bénélux francophone, Afrique Nord
France, Paris
Tél. : +33 (0) 1 43 72 90 63
france@ecue.com

Bureaux de vente Europe Centrale et Orientale
Cologne, Allemagne
Tél. : +49 221 998 830 0
germany@ecue.com

Bureaux de vente d'Europe du Sud
20126 Milan, Italie
Tél. : +39 02 4249-1
italy@ecue.com

Bureaux de la Région Amériqué du Nord
New York, Etats-Unis
Tél. : +1 201 508-1570
north-america@ecue.com

Bureaux de la Région Asie Pacifique et Moyen-Orient
Shatin, Hong Kong
Tél. : +852 2943 3437
asia-pacific@ecue.com

Bureaux de vente d'Asie Pacifique
Shatin, Hong Kong
Tél. : +852 2943 3437
asia-pacific@ecue.com

Bureaux de vente du Japon
Tokyo, Japon
Tél. : +81 3 6902 0821
japan@ecue.com

Bureau de vente Moyen-Orient
Dubai, Emirats Arabes Unis
Tél. : +9714 8813767
middle-east@ecue.com

Bureaux de la Région Amériqué du Sud
Bogota, Colombie
Tél. : +57 1 636 9360
south-america@ecue.com

OSRAM Do Brazil
Osasco, Brazil
Tél. : +55 11 3684 7422
south-america@ecue.com

e:cue LIGHTING CONTROL

LIGHTING APPLICATION SUITE

e:cue Lighting Application Suite (LAS) est une gamme d'applications logicielles utilisées pour programmer des scénarii lumineux très créatifs. LAS comprend des outils logiciels innovants et intuitifs qui permettent à l'utilisateur de concevoir des shows d'éclairages simples ou plus complexes, de positionner les équipements d'éclairage sur plan, de configurer e:cue et les appareils externes dans le système de contrôle, avec en outre la possibilité de programmer des effets spéciaux, de faire du pixel mapping depuis une source vidéo, de visualiser l'installation d'éclairage ainsi que ainsi que des fonctions spéciales de déclenchement et d'automatisation.

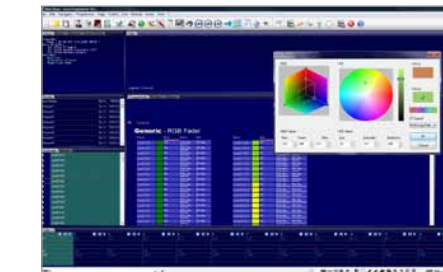
CARACTÉRISTIQUES PRINCIPALES

INNOVATION

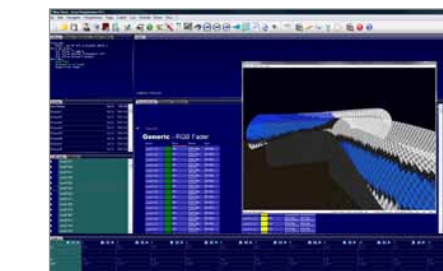
- > Création de shows lumineux étonnants grâce au FX Engine
- > Programmation avancée et automatisation ou déclenchement interactifs
- > Précision du programme par chronométrage des scènes d'éclairage
- > Configuration du mappage 1:1 pixel du contenu vidéo
- > Aperçu des projets d'éclairage grâce à un outil visualiseur (Imagine)
- > Commande des shows d'éclairage en utilisant un navigateur Internet
- > Génération de messages automatiques et rapports envoyés automatiquement par e-mail
- > Disposition intuitive des équipements d'éclairage dans votre plan de projet
- > Prend en charge le protocole RDM pour communication bidirectionnelle

SIMPLICITÉ

- > Sélection des équipements standards en grâce à la bibliothèque produits pour un paramétrage facile
- > Organisation et groupement des équipements
- > Utilisation des mêmes fonctions d'éclairage bureau sur un PC
- > Sélection rapide des couleurs grâce au Color Picker
- > Création d'animations (chaser, texte défilant, animations graphiques ...) grâce à l'assistant Wizard
- > Programmation des déclencheurs selon les dates et heures
- > Personnalisation des contrôleurs Glass Touch
- > Utilisation du séquenceur pour composer des shows avec visualisation des durées.



Color Picker



Aperçu (commande du canal DMX/RDM)



Media Player

BROCHURE PRODUITS

© e:cue lighting control
An OSRAM Company
www.ecue.com

USER TERMINALS

SÉLECTION, DÉCLENCHEMENT, SIMPLIFICATION, COMMANDE UTILISATEUR, DONNÉES, COMMANDE À DISTANCE

ENGINES

CONTRÔLE, MODULARITÉ, FIABILITÉ, INTELLIGENCE, STOCKAGE, SORTIE, PUISSANCE, TRAITEMENT

INTERFACES

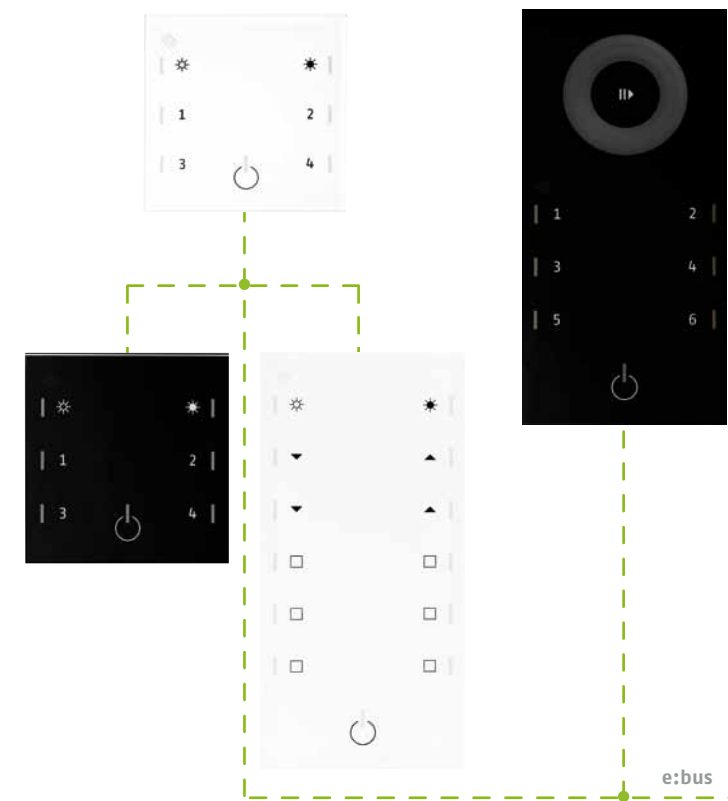
CONVERTISSEURS, SIGNAUX, PROTOCOLES, VARIATEURS, TIERS, INTERPRÈTES, TRADUCTEURS

SÉRIES GLASS TOUCH

La série Glass Touch est une série de terminaux utilisateurs dotés d'un design épuré en verre ainsi que des touches et une roue tactiles et interactives. Conçus pour fonctionner avec le Butler XT via le protocole e:bus, il est très simple de déterminer les fonctions de la roue et de chacun des boutons en fonction du projet grâce au logiciel e:cue. Élégants, ces appareils sont la solution parfaite pour l'interaction entre l'utilisateur et la commande dans des applications de luxe, comme les projets d'hôtellerie, architecturaux, hospitaliers, résidentiels et autres. Les Glass Touch peuvent être installés au mur. Pour une installation flexible, il est possible de connecter jusqu'à 8 Glass Touch à un Butler XT.

CARACTÉRISTIQUES PRINCIPALES

- > Surface en verre lisse pour un design moderne et élégant
- > Touches et roue tactiles
- > Ne requiert qu'un seul câble pour énergie et données (e:bus)
- > Actualisation et personnalisation simple
- > Montable au mur, installation flexible
- > Jusqu'à 8 Glass Touch quels qu'ils soient par Butler XT



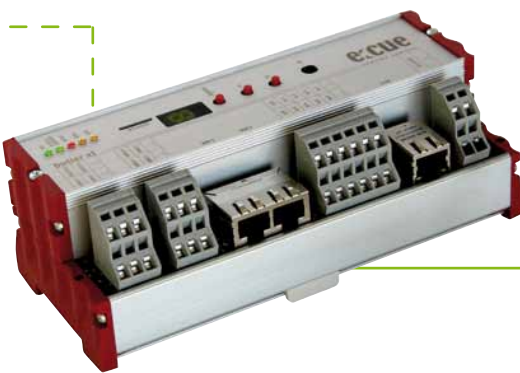
1. CHOISISSEZ VOTRE TYPE DE GLASS TOUCH
 2. CHOISISSEZ LE EN NOIR OU BLANC
 3. SÉLECTIONNEZ VOTRE MODÈLE EN FONCTION DES SYMBOLES SOUHAITÉS

BUTLER XT

Similaire au Butler, mais avec plus d'options de connectivité et de capacité RDM, le Butler XT est un engine DMX/RDM pouvant être utilisé en mode autonome pour diffuser et mettre en boucle les shows d'éclairage téléchargés auparavant, il peut être programmé depuis un ordinateur équipé du logiciel e:cue. Le Butler XT est également utilisé comme dispositif DMX/RDM commandé via un autre e:cue engine. En mode autonome, un seul Butler XT montable sur rail DIN suffit à contrôler jusqu'à 1024 canaux DMX/RDM. Le nombre de canaux DMX/RDM peut aller jusqu'à 65536 en connectant plusieurs Butler XT. Il dispose de plusieurs options de connectivité utilisées pour contrôler un show lumière: connexion directe aux terminaux Glass Touch, RS232, entrées en contacts secs numériques et protocoles e:cue.

CARACTÉRISTIQUES PRINCIPALES

- > Contrôle jusqu'à 1024 canaux DMX/RDM
- > Prend en charge le protocole RDM pour communication bidirectionnelle
- > Horloge interne astronomique et en temps réel
- > Téléchargement facile des shows d'éclairage via Ethernet
- > Exploitation fiable et sans interruption
- > Modulable jusqu'à 65.536 canaux
- > Commande à distance par récepteur IR



LIGHTING CONTROL ENGINE

Conçu pour le contrôle de grands projets et des projets complexes, le Lighting Control Engine (LCE) est un serveur haute performance incluant le logiciel e:cue. Unité de commande centrale, ce serveur de contrôle lumière orchestre chacun des dispositifs et équipements de votre projet. Grâce à son aptitude à sortir en DMX/RDM, e:net, et d'autres protocoles tels que KINET et Art-Net, et sa capacité à intégrer plusieurs dispositifs et fonctions audio/vidéo, de déclenchement externe et autres, le LCE est la solution optimale pour les projets les plus exigeants. Fabriqué dans un caisson en aluminium, il intègre en façade un écran tactile avec interfaces graphiques pour assurer une interaction optimale avec l'utilisateur. Le LCE peut être intégré dans un Rack 19 pouces.

CARACTÉRISTIQUES PRINCIPALES

- > Ecran tactile intégré pour un contrôle simplifié
- > Equipé du logiciel Lighting Application Suite d'e:cue
- > Orchestre tous types d'équipements, de dispositifs, de technologies et médias.
- > Exploitation fiable et sans interruption
- > Gère un grand nombre de protocoles Ethernet
- > Nombreuses options de déclenchement
- > Intègre le contenu média
- > Commande à distance du show d'éclairage par LAN en utilisant un navigateur Web
- > Synchronisation des séquences Sound-to-Light
- > Contrôle de jusqu'à 65.536 canaux DMX
- > Messages et rapports de envoyés par e-mail
- > S'intègre facilement dans un Rack de 19 pouces



BUTLER

Le Butler est un engine DMX pouvant être utilisé soit en mode autonome pour diffuser et passer en boucle les scénarii lumineux préalablement chargés programmé en utilisant un PC muni du logiciel e:cue, soit comme en tant que DMX output géré par un autre engine e:cue. Un seul Butler peut contrôler jusqu'à 1024 canaux DMX. Il est possible d'élargir le nombre de canaux à 65536 en associant plusieurs Butlers.

CARACTÉRISTIQUES PRINCIPALES

- > Contrôle jusqu'à 1024 canaux DMX
- > Téléchargement facile de scénarii lumineux via Ethernet
- > Exploitation fiable et sans interruption
- > Modulable jusqu'à 65.536 canaux
- > Commande à distance par récepteur Infrarouge



e:node WM

e:node est contrôleur lumière DMX doté de boutons pour une interface utilisateur simplifiée. Il peut être utilisé soit en mode autonome pour diffuser et passer en boucle les shows d'éclairage préalablement chargés, il est programmé via un PC équipé du logiciel e:cue ou comme une interface depuis le protocole e:net d'e:cue vers DMX512. Un e:node contrôle jusqu'à 512 canaux DMX pour une gestion complète des installations d'éclairage en DMX.

Les boutons e:node peuvent être programmés afin d'effectuer des fonctions spécifiques comme le démarrage ou l'arrêt des shows d'éclairage l'ajustage couleur, l'intensité ou la vitesse. En plus de ces boutons sur la partie frontale, des shows préprogrammés peuvent être déclenchés par 8 entrées numériques en contacts secs.

Véritable interface depuis le protocole e:net vers le DMX512, l'e:node peut être utilisé comme élément d'une installation plus importante en complément d'un autre engine e:cue pour contrôler certaines parties du projet en utilisant les boutons sur la face avant.

CARACTÉRISTIQUES PRINCIPALES

- > Commande de jusqu'à 512 canaux DMX
- > Personnalisation de jusqu'à 17 boutons pour commande du show
- > Huit entrées numériques de contact sec
- > LCD pour interaction de l'utilisateur
- > Horloge interne en temps réel
- > Commande à distance par récepteur IR



VIDEO MICRO CONVERTER

Le Video Micro Converter (VMC) est un appareil compact utilisé afin de convertir un signal DVI en DMX ou e:pix pour le contrôle LED des grands écrans médias.

- > Solution Video-to-LED simple
- > Haute flexibilité pour le pixel-mapping
- > Gère et convertit jusqu'à 4096 pixels DVI par VMC
- > Amplificateur interne de signaux DVI
- > Positionne les appareils d'éclairage et installe les VMC via le logiciel e:cue



CONNECT EIB/KNX

Utilisé pour l'intégration dans le système e:cue, Connect EIB/KNX permet l'interprétation du protocole EIB/KNX vers le protocole d'e:cue (e:net).

- > Intégration facile de EIB/KNX au sein d'un système de commande e:cue
- > Contrôle de petites et grandes installations en déclenchant des engines e:cue comme LCE, Butler et Butler XT
- > Intégration à partir de boutons simples vers des capteurs sophistiqués

DMX2PWM 3CH & 9CH

Les dimmers DMX2PWM sont utilisés pour gérer des équipements LED basse tension par contrôleur DMX.

- > Contrôle d'équipements LED en courant continu
- > 3 à 9 canaux DMX contrôlables individuellement
- > Protection d'inversion courant
- > Peut être branché à la chaîne pour contrôler plusieurs équipements LED DmX/PWM

DMX2DALI

DMX2DALI est une solution simple pour contrôler les ballasts électriques DALI/DSI et les dimmers en utilisant une commande DMX.

- > Contrôle d'appareils pilotés par DALI/DSI en utilisant le DMX
- > Modes d'adressage DMX automatique et manuel
- > Six sorties DALI/DSI adressables individuellement pour contrôler jusqu'à 96 ballasts électriques (mode diffusé).
- > Connexion DMX en utilisant un câble RJ45 ou câble dénudé

CONNECT BASE 3 & 8

Connect Base 3 ou 8 permet la connexion entre le réseau e:cue et les appareils externes par des relais contacts secs d'entrée et de sortie numériques.

- > Intégration simple d'entrées numériques de contacts secs dans un système de contrôle e:cue
- > Intègre le contrôle externe de la lumière et les systèmes d'automatisations
- > Intégration des lampes et autres capteurs d'occupation

DMX2CC 6CH & 12CH

DMX2CC permet le contrôle DMX de LED haute performance (1W et 3W) en utilisant une méthode de dimming en courant continu.

- > Variation fluide et sans clignotement
- > Intensité présélectionnable de LED de 50mA à 700mA
- > Port DMX pour répéter et amplifier le signal DMX
- > Fonction-test d'autodiagnostic
- > Adressage DMX automatique/manuel
- > Présélection du courant LED de 50mA à 700mA

EXCITE+

Excite+ permet la sortie directe de jusqu'à 512 canaux DMX à partir de tout PC équipé du logiciel e:cue, en utilisant une connexion USB.

- > Sortie directe de 512 canaux DMX à partir n'importe quel PC
- > Intégration des contrôleurs DMX et dispositifs externes
- > Gère jusqu'à 8 produits sur un ordinateur